

ÍNDICE DE PRECIOS AL CONSUMIDOR (IPC)

CONTENIDO

- 1. Informe Analítico
- 2. Variación Porcentual y Anual por Regiones y Ciudades
- 3. Variación Porcentual y Anual del IPC Nacional y Regional por Divisiones y Grupos de Bienes y Servicios
- 4. Variación Porcentual Mensual, en los Últimos doce meses y en lo que va del año del IPC
- 5. Variación Porcentual Mensual de Julio, en los últimos veinte años del IPC
- 6. Variación Porcentual Anual de Julio, en los últimos veinte años del IPC

1. INFORME ANALITICO DEL INDICE DE PRECIOS AL CONSUMIDOR (IPC)
Base: Año 2004 = 100
JULIO DE 2010

El Índice de Precios al Consumidor (IPC) del mes de Julio de 2010 fue de 127.20. Al comparar con el Índice del mes anterior (127.17) la inflación mensual es de 0.02%, frente al índice de Julio de 2009 (123.01), la inflación anual asciende en 3.40%; y, la inflación en lo que va del año es de 1.89%.

La inflación del mes de Julio se debe al incremento de precios de los artículos relacionados unicamente a tres de las doce divisiones consideradas, las mismas que representan 0.031 puntos porcentuales así:

Restaurantes y Hoteles (0.013);
Se destacan los artículos pertenecientes a las siguientes subclases:

Restaurantes, cafés y establecimientos similares (0.011).

Prendas de Vestir y calzado (0.009), y;
Se destacan los artículos pertenecientes a las siguiente subclase:

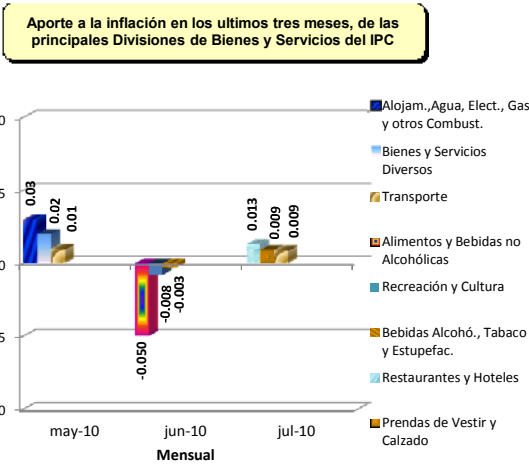
Zapatos y otros calzados (0.008);
Prendas de vestir niños y niñas de 3 a 12 años (0.001), y;
Prendas de vestir mujeres de 13 años y más (0.001).

Transporte (0.009).
Se destacan los artículos pertenecientes a las siguiente subclase:

Transporte de pasajeros por aire (0.007).

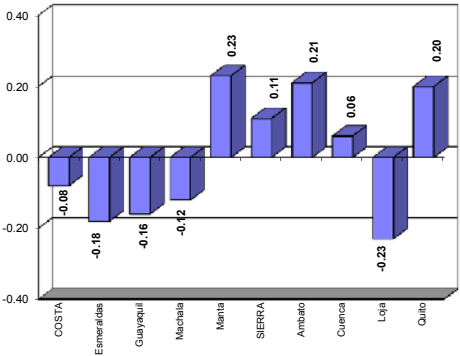
Las nueve divisiones restantes atenúan conjuntamente a la inflación de Julio en -0.011 puntos.

Hasta Julio del 2010 el Índice de la Costa llegó a 126.23 y el de la Sierra a 128.03. Con ello se ha producido una inflación mensual de -0.08% y 0.11 % respectivamente.



2. VARIACIÓN PORCENTUAL MENSUAL Y ANUAL DEL ÍNDICE DE PRECIOS AL CONSUMIDOR POR REGIONES Y CIUDADES
Julio de 2010

REGIÓN Y CIUDADES	VARIACIONES%		REGIÓN Y CIUDADES	VARIACIONES%	
	MENSUAL	ANUAL		MENSUAL	ANUAL
Costa	-0.08	3.12	Sierra	0.11	3.64
Esmeraldas	-0.18	3.32	Ambato	0.21	4.36
Guayaquil	-0.16	2.52	Cuenca	0.06	2.60
Machala	-0.12	3.49	Loja	-0.23	3.56
Manta	0.23	4.37	Quito	0.20	3.60



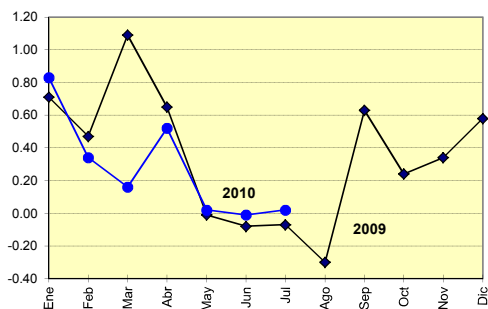
3. VARIACIÓN PORCENTUAL MENSUAL Y ANUAL DEL IPC NACIONAL Y REGIONAL POR DIVISIONES Y GRUPOS DE BIENES Y SERVICIOS

No. de ord.	Divisiones y Grupos de Bienes y Servicios	VARIACION PORCENTUAL					
		Mensual			Anual		
		Nac.	Sie.	Cos.	Nac.	Sie.	Cos.
0	GENERAL	0.02	0.11	-0.08	3.40	3.64	3.12
01	ALIMENTOS Y BEBIDAS NO ALCOHÓLICAS	-0.1	0.0	-0.3	4.4	3.6	5.0
	Alimentos	-0.2	0.0	-0.3	4.1	3.3	4.8
	Bebidas no alcohólicas	0.1	0.1	0.1	8.2	8.6	7.9
02	BEBIDAS ALCOHÓL., TABACO Y ESTUPEFACIENTES						
	Bebidas Alcohólicas	-0.2	-0.9	0.6	7.5	7.6	7.3
	Tabaco	-0.5	-1.8	0.5	4.1	1.6	6.2
03	PRENDAS DE VESTIR Y CALZADO	0.1	-0.2	0.7	11.0	12.5	8.8
	Prendas de vestir y calzado						
	Calzado	0.2	0.3	0.1	4.3	5.5	2.6
04	ALOJAMIENTO, AGUA, ELECTRICIDAD, GAS Y OTROS COMBUSTIBLES	0.0	0.0	0.0	3.7	4.2	3.0
	Alquileres efectivos de alojamiento	0.6	0.9	0.2	5.8	8.6	1.7
	Conservación y reparación de la vivienda	0.0	0.1	-0.1	2.8	2.4	3.4
	Suministros de agua y servicios diversos relacionados con la vivienda	0.1	0.0	0.2	3.8	2.9	5.2
	Electricidad, gas y otros combustibles	0.5	0.9	0.1	0.0	0.5	-0.5
	Electricidad, gas y otros combustibles	0.0	0.0	0.0	6.7	3.9	11.6
05	MUEBLES, ART. PARA EL HOGAR Y PARA LA CONSERV. ORDINA. DEL HOG.	-0.2	0.2	-0.6	-1.2	0.1	-2.5
	Muebles y accesorios, alfombras y otros materiales para pisos	0.1	0.2	0.1	2.3	2.6	1.9
	Productos textiles para el hogar	0.3	0.1	0.6	1.1	2.3	-0.7
	Artefactos para el hogar	0.1	0.4	-0.5	3.9	6.5	0.3
	Artefactos para el hogar	-0.3	-0.2	-0.5	0.8	1.7	-0.2
	Art.de vidrio y crist., vajilla y uten. para el hog	0.3	0.5	-0.1	4.1	5.4	2.3
	Herram.y equip. para el hogar y el jardín	0.0	-0.1	0.1	11.5	7.6	17.2
	Bien. y servic. para conserva. ordin. del hogar	0.3	0.3	0.3	1.3	0.6	2.0
06	SALUD	0.1	0.1	0.2	3.7	4.3	3.0
	Productos, artefactos y equipo médico	0.3	0.3	0.4	0.2	0.3	0.1
	Servicios para pacientes externos	0.0	0.0	0.0	7.3	6.6	8.2
	Servicios de hospital	0.0	0.0	0.0	4.4	6.2	1.6
07	TRANSPORTE	0.1	0.2	0.0	1.8	2.5	0.8
	Adquisición de vehículos	0.0	0.0	-0.1	1.3	2.2	-0.8
	Funcionamiento de equipo de transporte per	0.1	0.2	-0.1	2.0	2.5	1.3
	Servicios de transporte	0.3	0.5	0.0	1.9	2.7	0.9
08	COMUNICACIONES	0.0	0.0	0.0	0.0	0.0	-0.1
	Servicios postales	0.0	0.0	0.0	0.0	0.0	0.0
	Equipo telefónico y de facsimile	0.4	0.2	0.8	-0.7	-0.1	-1.7
	Servicios telefónicos y de facsimile	0.0	0.0	0.0	0.0	0.0	0.0
09	RECREACION Y CULTURA	0.1	0.4	-0.2	2.3	4.1	-0.3
	Equip. audiovi., fotográf. y de proce. de inform.	-0.3	-0.2	-0.5	-2.0	-0.5	-4.3
	Otros art. y equip. para recre. jard. y anim. dor	0.1	0.1	0.0	5.0	4.8	5.2
	Servicios de recreación y cultura	1.2	1.9	0.0	-0.7	-0.8	-0.5
	Periódic., libros y papeles y útiles de oficina	-0.1	0.0	-0.2	6.6	11.1	1.3
10	EDUCACION	0.0	0.0	0.0	3.6	5.6	0.2
	Enseñan. preescolar y enseñan. primaria	0.0	0.0	0.0	6.3	5.3	7.8
	Enseñanza secundaria	0.0	0.0	0.0	5.9	6.5	5.1
	Enseñanza terciaria	0.0	0.0	0.0	-4.1	5.0	-27.2
11	RESTAURANTES Y HOTELES	0.3	0.3	0.4	6.2	7.0	5.4
	Servic. de suminist. de comidas por contrato	0.3	0.3	0.4	6.4	7.2	5.5
	Servicios de alojamiento	0.5	0.4	0.6	1.1	1.0	1.2
12	BIENES Y SERVICIOS DIVERSOS	-0.3	-0.3	-0.2	1.4	0.7	2.1
	Cuidado personal	-0.3	-0.3	-0.2	1.4	0.7	2.1

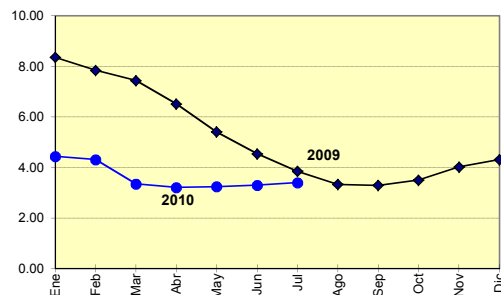
4. VARIACIÓN PORCENTUAL MENSUAL, EN LOS ÚLTIMOS DOCE MESES Y EN LO QUE VA DEL AÑO DEL IPC
PERÍODO: Enero 2009 - Julio 2010

MES	Mensual		En los últimos doce meses		En lo que va del año	
	2009	2010	2009	2010	2009	2010
Enero	0.71	0.83	8.36	4.44	0.71	0.83
Febrero	0.47	0.34	7.85	4.31	1.18	1.17
Marzo	1.09	0.16	7.44	3.35	2.28	1.34
Abril	0.65	0.52	6.52	3.21	2.95	1.86
Mayo	-0.01	0.02	5.41	3.24	2.94	1.88
Junio	-0.08	-0.01	4.54	3.30	2.86	1.87
Julio	-0.07	0.02	3.85	3.40	2.79	1.89
Agosto	-0.30		3.33		2.48	
Septiembre	0.63		3.29		3.12	
Octubre	0.24		3.50		3.37	
Noviembre	0.34		4.02		3.71	
Diciembre	0.58		4.31		4.31	

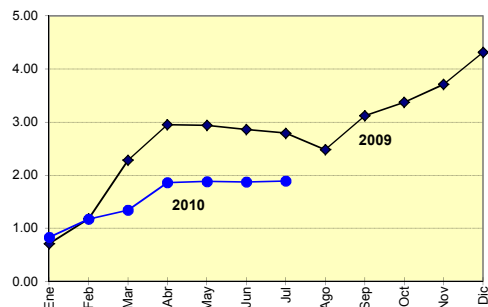
Variación porcentual mensual del IPC en 2009 y 2010



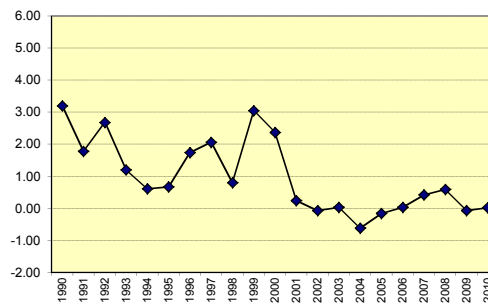
Variación porcentual en los últimos doce meses del IPC en 2009 y 2010



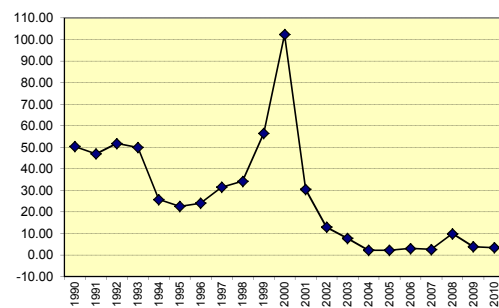
Variación porcentual en lo que va del año del IPC en 2009 y 2010



5. VARIACIÓN PORCENTUAL MENSUAL DE JULIO, EN LOS ÚLTIMOS 20 AÑOS DEL IPC



6. VARIACIÓN PORCENTUAL ANUAL DE JULIO, EN LOS ÚLTIMOS 20 AÑOS DEL IPC



IPC
ÍNDICE DE PRECIOS AL CONSUMIDOR
Tríptico Mensual de Variaciones

No. 251 JULIO - 2010
Quito - Ecuador