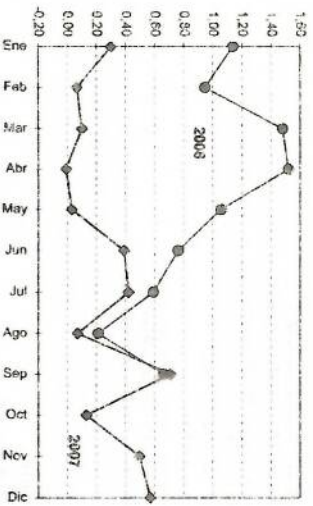


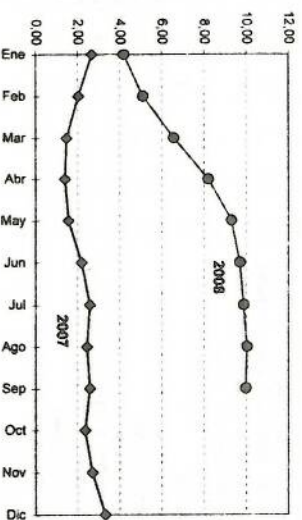
4. VARIACIÓN PORCENTUAL MENSUAL, EN LOS ÚLTIMOS DOCE MESES Y EN LO QUE VA DEL AÑO DEL IPC  
PERÍODO: Enero 2007 - Septiembre 2008

MES	Mensual		En los últimos doce meses		En lo que va del año	
	2007	2008	2007	2008	2007	2008
Enero	0,30	1,14	2,68	4,19	0,30	1,14
Febrero	0,07	0,94	2,03	5,10	0,36	2,10
Marzo	0,10	1,48	1,47	6,56	0,42	3,61
Abril	-0,01	1,52	1,39	8,18	0,45	5,18
Mayo	0,03	1,05	1,56	9,29	0,48	6,28
Junio	0,39	0,76	2,19	9,69	0,67	7,09
Julio	0,42	0,59	2,58	9,87	1,29	7,72
Agosto	0,07	0,21	2,44	10,02	1,37	7,94
Septiembre	0,71	0,66	2,58	9,97	2,09	8,65
Octubre	0,13		2,36		2,22	
Noviembre	0,50		2,70		2,73	
Diciembre	0,57		3,32			

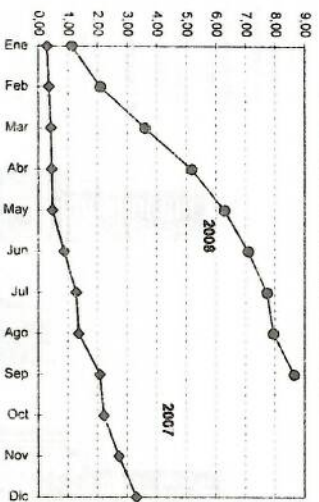
Variación porcentual mensual del IPC en 2007 y 2008



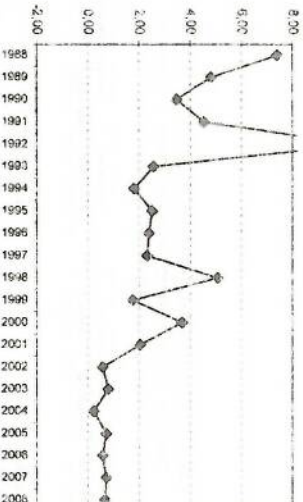
Variación porcentual en los últimos doce meses del IPC en 2007 y 2008



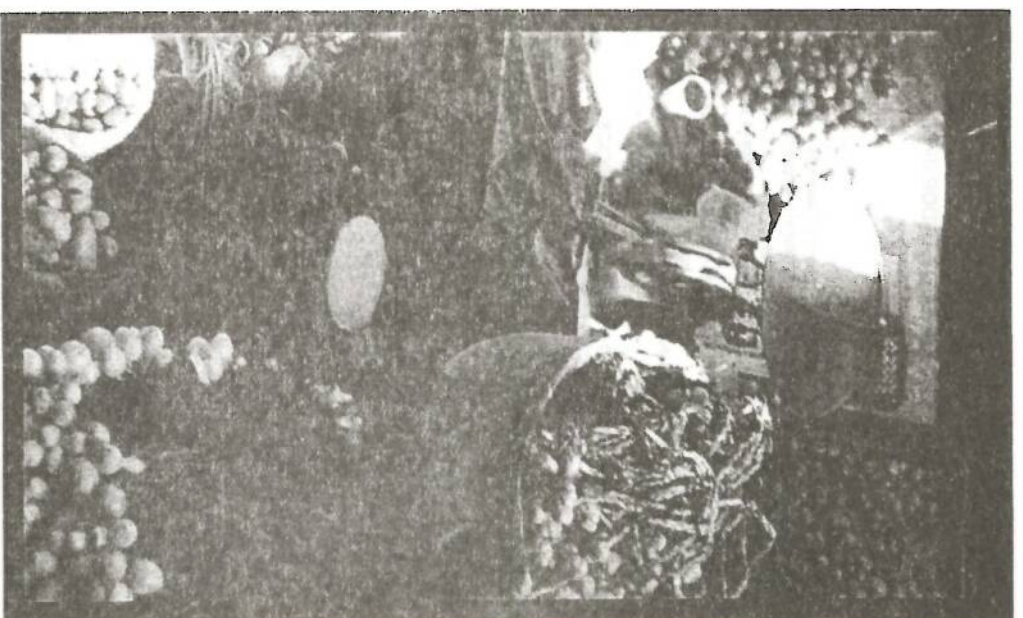
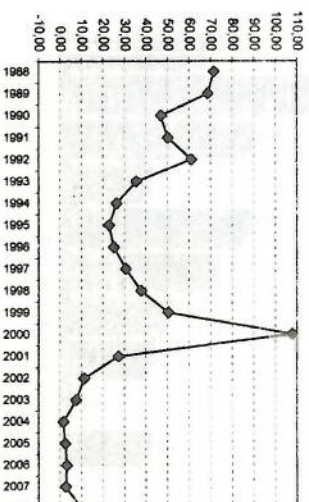
Variación porcentual en lo que va del año del IPC en 2007 y 2008



5. VARIACIÓN PORCENTUAL MENSUAL DE SEPTIEMBRE, EN LOS ÚLTIMOS 20 AÑOS DEL IPC



6. VARIACIÓN PORCENTUAL ANUAL DE SEPTIEMBRE, EN LOS ÚLTIMOS 20 AÑOS DEL IPC



## ÍNDICE DE PRECIOS AL CONSUMIDOR (IPC)

### CONTENIDO

1. Informe Analítico
2. Variación Porcentual y Anual por Regiones y Ciudades
3. Variación Porcentual y Anual del IPC Nacional y Regional por Divisiones y Grupos de Bienes y Servicios
4. Variación Porcentual Mensual, en los últimos doce meses y en lo que va del año del IPC
5. Variación Porcentual Mensual de Septiembre, en los últimos veinte años del IPC
6. Variación Porcentual Anual de Septiembre, en los últimos veinte años del IPC

### 1. INFORME ANALÍTICO DEL ÍNDICE DE PRECIOS AL CONSUMIDOR (IPC)

Base: Año 2004 = 100

#### SEPTIEMBRE DE 2008

El Índice de Precios al Consumidor (IPC) del mes de septiembre de 2008 fue de 119,48. Al compararlo con el índice del mes anterior (118,70) la inflación mensual es de 0,66%, frente al índice de septiembre de 2007 (103,65), la inflación anual asciende en 9,57%; en cambio, la inflación en lo que va del año es de 8,65%.

La inflación del mes de Septiembre se debe al incremento en los precios de los artículos relacionados únicamente a tres de las doce divisiones consideradas, las mismas que representaban 0,47 puntos porcentuales así:

Educación (0,20).

Se destacan los artículos pertenecientes a las siguientes subclases:

Enseñanza y matrícula preescolar y enseñanza primaria (0,06);

Enseñanza y matrícula secundaria (0,06), y.

Enseñanza y matrícula de tercer nivel o universitaria (0,04).

Alimentos y Bebidas no Alcohólicas (0,20), y.

Se destacan los artículos pertenecientes a las siguiente subclase:

Frutas frescas, refrigeradas o congeladas (0,15);

Pescados (0,03); y.

Papas y otros tubérculos frescos (0,03).

Muebles Artículos para el Hogar (0,07).

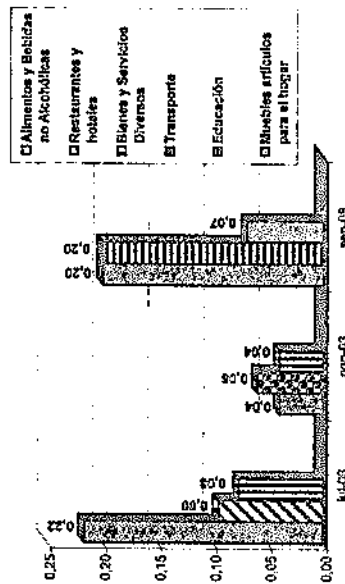
Se destacan los artículos pertenecientes a las siguiente subclase:

Refrigeradoras, lavadoras, secadoras (0,02).

Las nueve divisiones restantes contribuyen conjuntamente a la inflación de Septiembre en 0,18 puntos.

Hasta Septiembre del 2008 el Índice de la Costa llegó a 118,48 y el de la Sierra a 120,35. Con ello se ha producido una inflación mensual de 0,40% y 0,88 % respectivamente.

Aporta a la inflación en los últimos tres meses, de las principales Divisiones de Bienes y Servicios del IPC

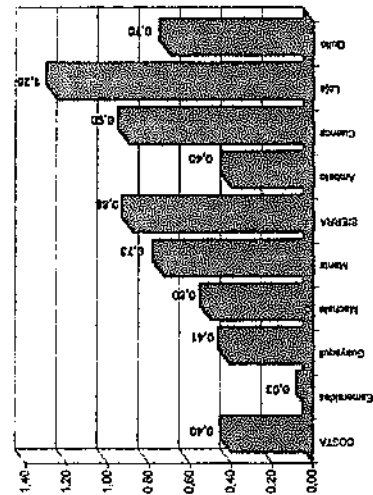


Mensual

### 2. VARIACIÓN PORCENTUAL MENSUAL Y ANUAL DEL ÍNDICE DE PRECIOS AL CONSUMIDOR POR REGIONES Y CIUDADES SEPTIEMBRE DE 2008

REGIÓN Y CIUDADES	VARIACIONES%		REGIÓN Y CIUDADES	VARIACIONES%	
	MENSUAL	ANUAL		MENSUAL	ANUAL

Costa	0,40	10,41	Sierra	0,83	9,59
Esmeraldas	0,03	11,20	Ambato	0,50	10,91
Guayaquil	0,41	9,42	Cuenca	1,25	9,51
Machala	0,50	11,34	Loja	0,70	10,32
Manabí	0,73	12,10	Quito	0,87	8,91



### 3. VARIACIÓN PORCENTUAL MENSUAL Y ANUAL DEL IPC NACIONAL Y REGIONAL POR DIVISIONES Y GRUPOS DE BIENES Y SERVICIOS

No. de división	Divisiones y Grupos de Bienes y Servicios	VARIACION PORCENTUAL			
		Mensual	Nac.	Sic.	Co.

0	GENERAL	0,66	0,80	0,40	9,97	8,59	10,41
01	ALIMENTOS Y BEBIDAS NO ALCOHÓLICAS	0,7	1,0	0,4	20,5	21,4	19,8
	Alimentos	0,8	1,0	0,5	21,2	22,2	20,3
	Bebidas no alcohólicas	-0,4	0,4	-0,9	9,8	6,4	12,0
02	BEBIDAS ALCOHÓLICAS, TABACO Y ESTUPEFACIENTES	0,3	0,3	0,4	19,7	22,5	19,8
	Bebidas Alcohólicas	0,6	0,0	0,7	12,4	15,9	9,5
	Tabaco	0,0	0,0	0,0	28,1	20,3	27,9
03	PRENDAS DE VESTIR Y CALZADO	0,3	0,5	0,1	7,9	8,7	6,8
	Prendas de vestir y calzado	0,0	0,8	0,3	0,1	9,2	6,5
	Calzado	-0,3	-0,2	-0,4	7,4	7,5	7,3
04	ALOJAMIENTO, AGUA, ELECTRICIDAD, GAS Y OTROS COMBUSTIBLES	-0,1	-0,3	0,1	4,0	5,7	3,1
	Alquileres efectivos de alojamiento	0,8	-0,4	0,6	4,0	3,2	5,2
	Conservación y reparación de la vivienda	0,6	-0,2	1,5	12,1	12,7	11,4
	Suministro de agua y servicios diversos relacionados con la vivienda	0,1	0,0	0,4	13,2	19,0	3,0
	Electricidad, gas y otros combustibles	-0,4	-0,2	-0,6	0,3	0,8	-0,2
05	MUEBLES, ART. PARA EL HOGAR Y PARA LA CONSERVACIÓN, ORDEN DEL HOGAR	1,1	0,9	1,4	15,1	14,8	15,4
	Muebles y accesorios, alfombras y otros materiales para pisos	0,4	0,3	0,5	10,4	7,2	15,3
	Productos textiles para el hogar	0,0	0,2	-0,2	7,6	9,9	8,7
	Artículos para el hogar	3,2	1,5	4,0	8,3	9,3	
	Art de vidrio y crist. vajilla y uten para el hogar	1,4	2,3	0,3	10,9	14,5	19,9
	Herramienta y equip. para el hogar y el jardín	1,7	3,7	-1,0	13,6	13,4	7,7
	Bien y servicio para conservación ordin. del hogar	0,7	0,6	0,6	16,2	18,8	19,6
06	SALUD	0,2	0,0	0,4	3,7	2,0	4,7
	Productos, aparatos y equipo médico	0,3	0,3	0,3	0,4	0,1	0,6
	Servicios para pacientes externos	0,2	-0,2	0,9	0,9	0,9	6,8
	Servicios de hospital	0,1	0,0	0,2	5,3	1,7	11,2
07	TRANSPORTE	0,4	0,6	0,2	3,1	3,5	2,8
	Adquisición de vehículos	0,1	0,0	0,3	2,0	2,4	1,0
	Funcionamiento de equipo de transporte por	0,6	0,7	0,5	0,4	6,5	0,3
	Servicios de transporte	0,4	0,8	0,0	1,1	1,0	0,6
08	COMUNICACIONES	0,1	0,0	0,2	-0,6	-0,4	-0,8
	Servicios postales	0,0	0,0	0,0	61,3	61,3	61,3
	Equipo telefónico y de fax	0,6	0,0	1,5	4,0	4,8	2,8
	Servicios telefónicos y de fax	0,0	0,0	0,1	-2,2	-2,4	-1,8
09	RECREACIÓN Y CULTURA	0,2	0,1	0,3	0,9	0,9	0,9
	Equip. audio, vídeo, fotografía y de procesamiento de inform.	-0,1	0,0	-0,3	-0,2	-4,5	-8,6
	Otros art y equip. para recreo, jardín y anim. dar	1,6	0,7	3,0	6,5	5,5	7,5
	Servicios de recreación y cultura	-0,7	-1,7	1,0	7,8	7,5	8,4
	Periódicos, libros y papales y útiles de oficina	0,8	1,3	0,0	3,1	1,8	4,8
10	EDUCACIÓN	2,7	4,4	0,0	4,3	4,5	3,9
	Enseñan. preescolar y enseñan. primaria	2,9	4,6	0,0	4,5	4,8	4,0
	Enseñanza secundaria	2,7	4,7	0,0	3,8	4,7	2,4
	Enseñanza terciaria	2,4	3,6	0,0	4,6	3,7	6,6
11	RESTAURANTES Y HOTELES	0,8	1,1	0,7	12,1	12,8	11,3
	Servicio de suministro de comidas por contrato	0,8	1,1	0,7	12,3	13,1	11,5
	Servicios de alojamiento	0,4	0,5	0,3	5,3	4,9	5,9
12	BIENES Y SERVICIOS DIVERSOS	0,5	0,6	0,4	11,9	10,2	13,7
	Cuidado personal	0,5	0,6	0,4	11,0	10,2	13,7