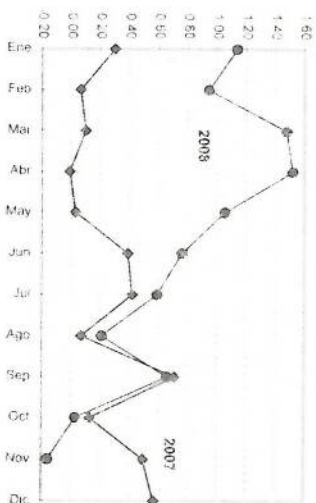


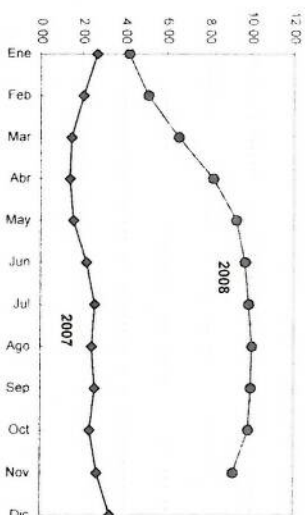
4. VARIACIÓN PORCENTUAL MENSUAL, EN LOS ÚLTIMOS DOCE MESES Y EN LO QUE VA DEL AÑO DEL IPC  
PERIODO: Enero 2007 - Noviembre 2008

MES	Mensual		En los últimos doce meses		En lo que va del año	
	2007	2008	2007	2008	2007	2008
Enero	0.30	1.14	2.66	4.19	0.30	1.14
Febrero	0.07	0.94	2.03	5.10	0.36	2.10
Marzo	0.10	1.48	1.47	6.56	0.42	3.51
Abril	-0.01	1.52	1.39	8.18	0.45	5.18
Mayo	0.03	1.05	1.56	9.29	0.48	6.28
Junio	0.39	0.76	2.19	9.69	0.87	7.09
Julio	0.42	0.59	2.58	9.87	1.29	7.72
Agosto	0.07	0.21	2.44	10.02	1.37	7.94
Septiembre	0.71	0.66	2.56	9.97	2.09	8.65
Octubre	0.13	0.03	2.36	9.85	2.22	8.69
Noviembre	0.50	-0.16	2.70	9.13	2.73	8.51
Diciembre	0.57		3.32		3.32	

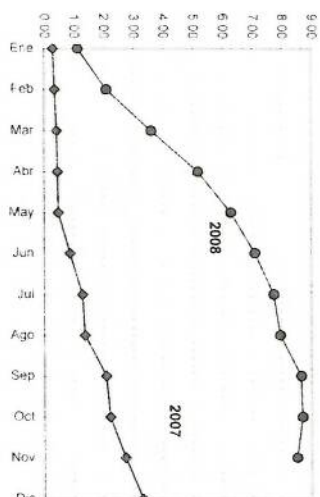
Variación porcentual mensual del IPC en 2007 y 2008



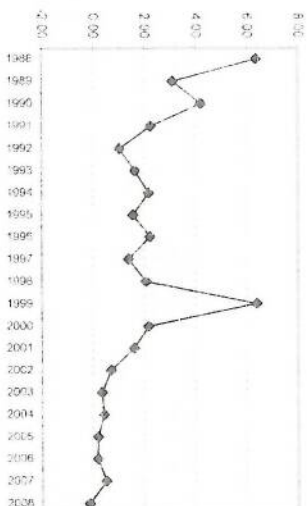
Variación porcentual en los últimos doce meses del IPC en 2007 y 2008



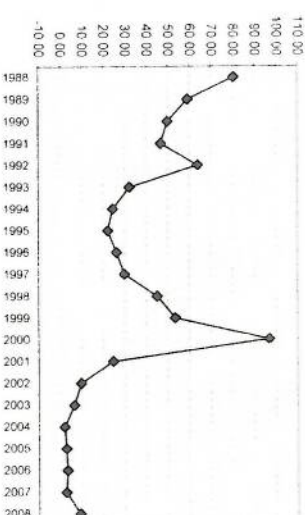
Variación porcentual en lo que va del año del IPC en 2007 y 2008



5. VARIACIÓN PORCENTUAL MENSUAL DE NOVIEMBRE, EN LOS ÚLTIMOS 20 AÑOS DEL IPC



6. VARIACIÓN PORCENTUAL ANUAL DE NOVIEMBRE, EN LOS ÚLTIMOS 20 AÑOS DEL IPC



Instituto nacional de estadística y censos

INEC

INDICE DE PRECIOS AL CONSUMIDOR  
Triptico Mensual de Variaciones  
No. 231 NOVIEMBRE - 2008  
Quito - Ecuador

IPC

# ÍNDICE DE PRECIOS AL CONSUMIDOR (IPC)

## CONTENIDO

- Informe Analítico
- Variación Porcentual y Anual por Regiones y Ciudades
- Variación Porcentual y Anual del IPC Nacional y Regional por Divisiones y Grupos de Bienes y Servicios
- Variación Porcentual Mensual en los últimos doce meses y en lo que va del año del IPC
- Variación Porcentual Mensual de Noviembre, en los últimos veinte años del IPC
- Variación Porcentual Anual de Noviembre, en los últimos veinte años del IPC

## 1. INFORME ANALÍTICO DEL ÍNDICE DE PRECIOS AL CONSUMIDOR (IPC)

Base: Año 2024 = 100

### NOVIEMBRE DE 2008

El Índice de Precios al Consumidor (IPC) del mes de noviembre de 2008 fue de 119,33. Al compararlo con el índice del mes anterior (119,52) la inflación mensual es de -0,16%, frente al índice de noviembre de 2007 (109,34), la inflación anual asciende en 8,13%; en cambio, la inflación en lo que va del año es de 8,51%.

La inflación del mes de Noviembre se debe al incremento en los precios de los artículos relacionados únicamente a tres de las doce divisiones consideradas, las mismas que representan -0,206 puntos porcentuales así:

**Alimentos y Bebidas no Alcohólicas (-0,195).**

Se destacan los artículos pertenecientes a las siguientes subclases:

Papas y otros tubérculos frescos (-0,123),  
Frutas frescas refrigeradas o congeladas (-0,060), y;  
Pan y otros productos de panadería (-0,034)

**Prendas de Vestir y Calzado (-0,006).** y;

Se destacan los artículos pertenecientes a las siguiente subclase:

Prendas de vestir mujeres de 13 años y más (-0,005), y;  
Prendas de vestir hombres de 13 años y más (-0,004)

**Salud (-0,005)**

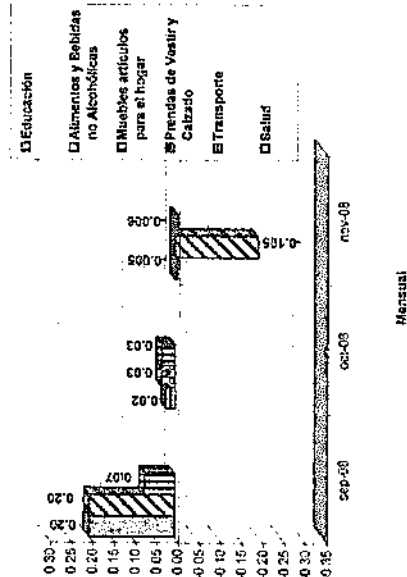
Se destacan los artículos pertenecientes a las siguiente subclase:

Preparaciones médicas y medicamentos (-0,003), y;  
Servicios de laboratorio y especialistas independientes (-0,002).

Las nueve divisiones restantes contribuyen conjuntamente a que la inflación de Noviembre no sea más baja, por lo tanto el crecimiento es 0,046 puntos.

Hasta Noviembre del 2008 el Índice de la Costa llegó a 118,62 y el de la Sierra a 119,94. Con ello se ha producido una inflación mensual de -0,04% y -0,28 % respectivamente.

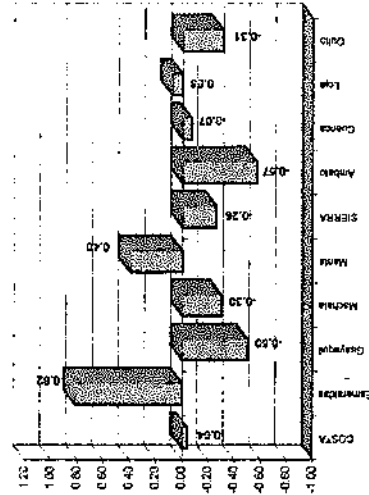
Aporte a la inflación en los últimos tres meses, de las principales Divisiones de Bienes y Servicios del IPC



## 2. VARIACIÓN PORCENTUAL MENSUAL Y ANUAL DEL ÍNDICE DE PRECIOS AL CONSUMIDOR POR REGIONES Y CIUDADES

REGIÓN Y CIUDADES	VARIACIONES %		REGIÓN Y CIUDADES	VARIACIONES %	
	MENSUAL	ANUAL		MENSUAL	ANUAL

Costa	-0,04	9,65	Sierra	-0,26	8,70
Esmeraldas	0,82	11,69	Ambato	-0,57	8,56
Guayaquil	-0,50	8,25	Cuenca	-0,07	8,13
Machala	-0,30	10,52	Lolita	0,08	9,81
Namán	0,40	11,22	Quito	-0,31	8,46



## 3. VARIACIÓN PORCENTUAL MENSUAL Y ANUAL DEL IPC NACIONAL Y REGIONAL POR DIVISIONES Y GRUPOS DE BIENES Y SERVICIOS

División y Grupos de Bienes y Servicios	VARIACIÓN PORCENTUAL			
	Nac.	Sic.	Nac.	Sic.
0 GENERAL	-0,16	-0,26	-0,04	9,13
01 ALIMENTOS Y BEBIDAS NO ALCOHÓLICAS	-1,0	-1,8	-0,4	17,2
Alimentos	-1,1	-1,9	-0,5	17,6
Bebidas no alcohólicas	0,6	0,3	0,8	6,5
02 BEBIDAS ALCOHÓLICAS, TABACO Y ESTUPEFACIENTES	2,6	3,9	1,0	22,5
Bebidas Alcohólicas	5,1	8,9	1,8	17,7
Tabaco	0,0	0,0	0,0	28,1
03 PRENDAS DE VESTIR Y CALZADO	-0,1	-0,1	-0,1	5,8
Prendas de vestir y calzado	-0,3	-0,2	-0,4	5,6
Calzado	0,3	0,1	0,7	7,6
04 ALOJAMIENTO, AGUA, ELECTRICIDAD, GAS Y OTROS COMBUSTIBLES	0,1	0,0	0,3	4,1
Alquileres efectivos de alojamiento	0,2	0,0	0,3	3,7
Conservación y reparación de la vivienda	-0,1	0,0	-0,3	12,0
Suministros de agua y servicios diversos relacionados con la vivienda	0,0	0,0	0,0	14,4
Electricidad, gas y otros combustibles	0,3	0,1	0,5	-1,7
05 MUEBLES, ART. PARA EL HOGAR Y PARA LA CONSERV. ORDINA. DEL HOG.	0,4	0,4	0,3	15,0
Muebles y accesorios, alfombras y otros materiales para pisos	0,2	0,0	0,5	1,4
Productos textiles para el hogar	0,7	0,4	1,3	7,6
Artículos para el hogar	0,2	-0,2	0,7	8,9
Art. de vidrio y crist., vajilla y loza para el hogar	1,2	0,0	1,7	16,5
Herramientas y equip. para el hogar y el jardín	-2,3	-3,3	-0,9	12,2
Bienes y servicios para conservación ordinaria del hogar	0,7	1,7	-0,2	15,3
06 SALUD	-0,1	-0,3	0,0	2,3
Productos, artefactos y equipo médico	-0,2	-0,3	-0,2	0,1
Servicios para pacientes externos	-0,1	-0,4	0,3	6,3
Servicios de hospital	0,0	0,0	0,0	3,7
07 TRANSPORTE	0,0	-0,1	0,0	3,4
Adquisición de vehículos	-0,4	-0,5	0,0	1,8
Funcionamiento de equipo de transporte personal	0,2	0,2	0,1	6,8
Servicios de transporte	0,0	0,0	0,0	1,6
08 COMUNICACIONES	-0,2	-0,1	-0,3	-0,9
Servicios postales	0,0	0,0	0,0	6,1
Equipo telefónico y de faxsimile	-2,2	-1,7	-3,1	-0,9
Servicios telefónicos y de faxsimile	0,0	0,0	-0,1	-2,2
09 RECREACIÓN Y CULTURA	1,1	1,8	0,1	2,4
Equip. audio, fotográfico y de procesamiento de imágenes	-0,6	-0,6	-0,6	-0,6
Otros art. y equip. para recreación y animación	0,2	-0,3	0,6	7,0
Servicios de recreación y cultura	5,5	8,7	-0,2	13,6
Periodica, libros y papelería y útiles de oficina	0,3	0,1	0,6	4,0
10 EDUCACIÓN	0,0	0,0	0,0	4,5
Enseñanza preescolar y enseñanza primaria	0,0	0,0	0,0	4,5
Enseñanza secundaria	0,0	0,0	0,0	3,8
Enseñanza terciaria	0,0	0,0	0,0	5,2
11 RESTAURANTES Y HOTELES	-0,1	-0,1	0,0	11,6
Servicios de suministro de comidas por contrato	-0,1	-0,2	0,0	11,8
Servicios de alojamiento	0,3	0,3	0,3	5,7
12 BIENES Y SERVICIOS DIVERSOS	0,9	0,8	1,0	13,0
Cuidado personal	0,8	0,8	1,0	13,0