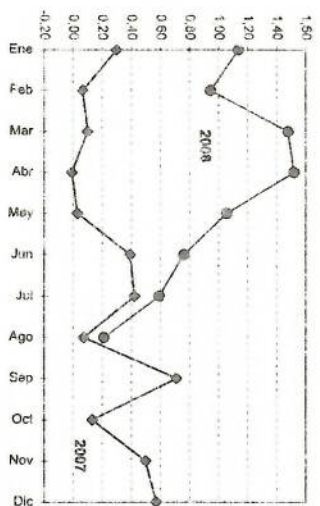


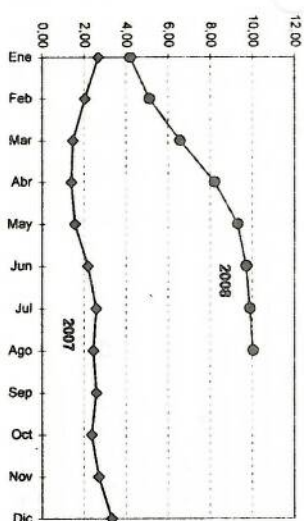
4. VARIACIÓN PORCENTUAL MENSUAL, EN LOS ÚLTIMOS DOCE MESES Y EN LO QUE VA DEL AÑO DEL IPC
PERIODO: Enero 2007 - Agosto 2008

MES	Mensual		En los últimos doce meses				En lo que va del año	
	2007	2008	2007	2008	2007	2008	2007	2008
Enero	0,30	1,14	2,68	4,19	0,30	1,14		
Febrero	0,07	0,94	2,03	5,10	0,36	2,10		
Marzo	0,10	1,48	1,47	6,56	0,42	3,61		
Abril	-0,01	1,52	1,39	8,18	0,45	5,18		
Mayo	0,03	1,05	1,56	9,29	0,48	6,28		
Junio	0,39	0,76	2,19	9,69	0,87	7,09		
Julio	0,42	0,59	2,58	9,87	1,29	7,72		
Agosto	0,07	0,21	2,44	10,02	1,37	7,94		
Septiembre	0,71		2,58		2,09			
Octubre	0,13		2,36		2,22			
Noviembre	0,50		2,70		2,73			
Diciembre	0,57		3,32		3,32			

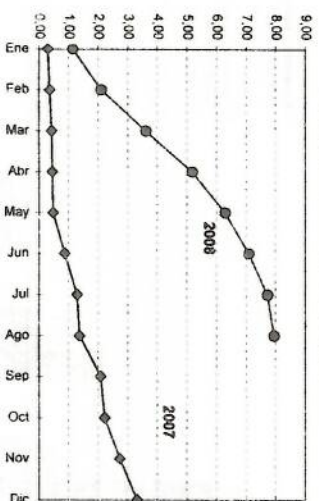
Variación porcentual mensual del IPC en 2007 y 2008



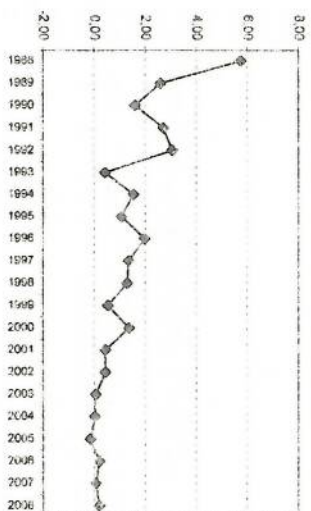
Variación porcentual en los últimos doce meses del IPC en 2007 y 2008



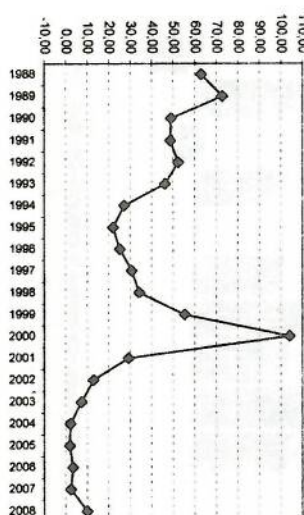
Variación porcentual en lo que va del año del IPC en 2007 y 2008



5. VARIACIÓN PORCENTUAL MENSUAL DE AGOSTO, EN LOS ÚLTIMOS 20 AÑOS DEL IPC



6. VARIACIÓN PORCENTUAL ANUAL DE AGOSTO, EN LOS ÚLTIMOS 20 AÑOS DEL IPC



ÍNDICE DE PRECIOS AL CONSUMIDOR (IPC)

CONTENIDO

1. Informe Analítico
2. Variación Porcentual y Anual por Regiones y Ciudades
3. Variación Porcentual y Anual del IPC Nacional y Regional por Divisiones y Grupos de Bienes y Servicios
4. Variación Porcentual Mensual, en los últimos doce meses y en lo que va del año del IPC
5. Variación Porcentual Mensual de Agosto, en los últimos veinte años del IPC
6. Variación Porcentual Anual de Agosto, en los últimos veinte años del IPC

1. INFORME ANALÍTICO DEL ÍNDICE DE PRECIOS AL CONSUMIDOR (IPC)

Base: Año 2004 = 100

AGOSTO DE 2008

El Índice de Precios al Consumidor (IPC) del mes de Agosto de 2008 fue de 118,70. Al compararlo con el índice del mes anterior (118,45) la inflación mensual es de 0,21%, frente al índice de Agosto de 2007 (107,89), la inflación anual asciende en 10,02%; en cambio, la inflación en lo que va del año es de 7,94%.

La inflación del mes de Agosto se debe al incremento en los precios de los artículos relacionados únicamente a tres de las doce divisiones consideradas, las mismas que representan 0,14 puntos porcentuales así:

Transporte (0,06);

Se destacan los artículos pertenecientes a las siguientes subclases:

Conservación y reparación de equipo de transporte personal (0,03); y,
Piezas de repuesto y accesorios para equipo de transporte personal (0,01)

Bienes y servicios diversos (0,04); y,

Se destacan los artículos pertenecientes a las siguiente subclase:

Artículos para la higiene personal (0,03).

Alimentos y bebidas no alcohólicas (0,04).

Se destacan los artículos pertenecientes a las siguiente subclase:

Frutas frescas, refrigeradas o congeladas (0,09);

Huevos (0,02); y,

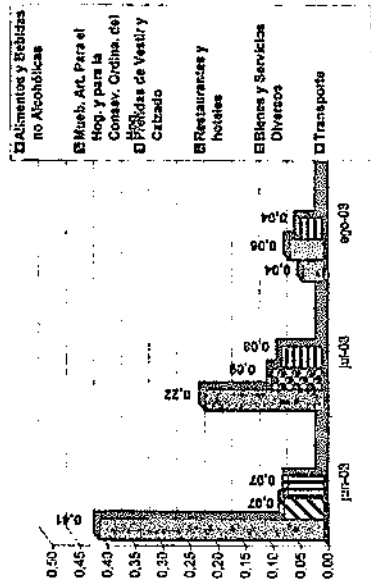
Pescados (0,01).

Las nueve divisiones restantes contribuyen conjuntamente a la inflación de Agosto en 0,07 puntos.

Hasta Agosto del 2008 el Índice de la Costa llegó a 118,00 y el de la Sierra a 119,30. Con ello se ha producido una inflación mensual de 0,453% y 0,004 % respectivamente.

3. VARIACIÓN PORCENTUAL MENSUAL Y ANUAL DEL IPC NACIONAL Y REGIONAL POR DIVISIONES Y GRUPOS DE BIENES Y SERVICIOS

Divisiones y Grupos de Bienes y Servicios	VARIACION PORCENTUAL					
	Nac.	Sic.	Cons.	Nac.	Sic.	Cons.
0 GENERAL	0.21	0.50	0.45	10.02	9.50	10.53
01 ALIMENTOS Y BEBIDAS NO ALCOHÓLICA	0.2	-0.5	0.7	20.5	20.5	20.6
Alimentos	0.0	-0.5	0.5	21.2	21.2	21.1
Bebidas no alcohólicas	2.2	1.0	3.0	11.3	6.7	14.3
02 BEBIDAS ALCOHÓLICAS, TABACO Y ESTUPEF	0.5	0.7	0.3	19.4	21.8	16.9
Bebidas Alcohólicas	1.1	1.6	0.6	11.6	14.3	9.7
Tabaco	0.0	0.0	0.0	28.1	28.3	27.8
03 PRENDAS DE VESTIR Y CALZADO	0.3	0.0	0.6	7.9	8.4	7.9
Prendas de vestir y calzado	0.2	0.1	0.3	7.7	8.7	8.7
Calzado	0.5	-0.1	1.4	8.2	7.7	6.9
04 ALOJAMIENTO, AGUA, ELECTRICIDAD, GAS Y OTROS COMBUSTIBLES	0.1	0.1	0.0	4.9	6.4	2.9
Alquileres efectivos de alojamiento	0.2	0.2	0.2	4.4	4.4	4.5
Conservación y reparación de la vivienda	0.7	0.5	0.9	10.7	13.5	7.8
Suministros de agua y servicios diversos relacionados con la vivienda	0.0	0.0	0.0	13.1	19.0	3.0
Electricidad, gas y otros combustibles	-0.2	-0.1	-0.2	0.7	0.9	0.4
05 MUEBLES, ART. PARA EL HOGAR Y PARA LA CONSERV. ORDINA. DEL HOG.	0.5	0.1	1.0	14.9	14.7	15.2
Muebles y accesorios, alfombras y otros materiales para pisos	0.7	-0.1	2.0	13.3	7.2	14.0
Productos textiles para el hogar	0.3	0.1	0.9	9.0	8.3	10.0
Artículos para el hogar	0.1	0.1	0.2	7.0	7.4	6.5
Art de vidrio y crist. vajilla y loza para el hogar	0.7	0.8	0.5	14.5	12.4	17.3
Herramient y equip para el hogar y el jardín	2.5	-2.8	16.4	135.9	79.9	79.9
Bien y servicio para conservación ordin del hogar	0.4	0.8	0.1	16.8	17.5	16.1
06 SALUD	-0.1	-0.1	0.0	3.5	2.8	4.6
Productos, artefactos y equipo médico	0.2	0.2	0.1	-0.1	-0.5	0.3
Servicios para pacientes externos	-0.1	0.0	-0.3	7.1	7.1	7.1
Servicios de hospital	-0.4	-0.0	0.0	5.2	1.7	11.0
07 TRANSPORTE	0.6	0.5	0.7	3.0	3.4	2.4
Adquisición de vehículos	0.2	0.5	-0.5	1.9	2.4	0.7
Funcionamiento de equipo de transporte pen	1.4	0.9	2.2	6.1	6.2	6.0
Servicios de transporte	0.1	0.0	0.2	1.1	1.6	0.6
08 COMUNICACIONES	0.0	0.0	0.0	-0.8	-0.9	-0.9
Servicios postales	0.0	0.0	0.0	61.3	61.3	61.3
Equipo telefónico y de facsimile	1.4	0.7	2.5	-1.9	-3.8	1.2
Servicios telefónicos y de facsimile	-0.1	0.0	-0.2	-2.1	-2.3	-2.3
09 RECREACIÓN Y CULTURA	-0.7	-0.4	-1.0	1.8	2.7	-8.1
Equip audiovi, fotograf y de proce de inform	-2.1	-1.8	-2.9	-6.6	-5.5	-8.1
Otros art y equip para recre, jardi y anim.izm	0.8	1.9	0.7	4.9	4.8	4.0
Servicios de recreación y cultura	0.0	0.1	-0.3	8.3	8.3	6.6
Perifoneo, libros y papeter y útiles de oficina	0.0	0.2	-0.2	5.9	6.8	4.8
10 EDUCACIÓN	0.0	0.0	0.0	5.0	5.7	3.9
Enseñan preescolar y enseñan primaria	0.0	0.0	0.0	4.1	4.1	4.0
Enseñanza secundaria	0.0	0.0	0.0	3.1	3.6	2.4
Enseñanza terciaria	0.0	0.0	0.0	9.1	10.3	6.6
11 RESTAURANTES Y HOTELES	0.2	0.2	0.1	11.5	12.6	10.2
Servicio de suminist de comidas por contrato	0.2	0.2	0.1	11.7	12.9	10.4
Servicios de alojamiento	-0.2	-0.2	-0.1	4.4	4.0	5.0
12 BIENES Y SERVICIOS DIVERSOS	1.0	0.8	1.2	11.9	10.1	13.8
Cuidado personal	1.0	0.8	1.2	11.9	10.1	13.8



Mensual

2. VARIACIÓN PORCENTUAL MENSUAL Y ANUAL DEL ÍNDICE DE PRECIOS AL CONSUMIDOR POR REGIONES Y CIUDADES AGOSTO DE 2008

REGIÓN Y CIUDADES	VARIACIONES%		REGIÓN Y CIUDADES	VARIACIONES%	
	MENSUAL	ANUAL		MENSUAL	ANUAL

Costa	0,45	10,53	Sierra	0,00	9,60
Esmeraldas	0,55	11,66	Ambato	0,34	10,76
Guayaquil	0,42	8,71	Cuenca	-0,13	9,22
Machala	0,61	11,16	Loja	0,46	10,93
Manta	0,39	11,45	Quito	-0,24	8,61

