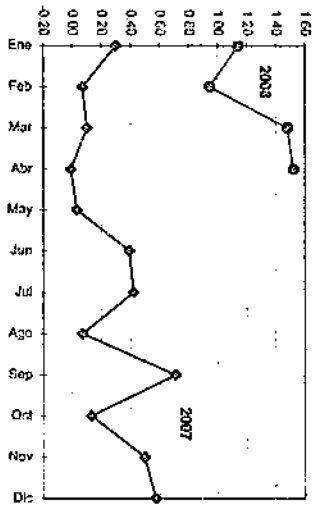


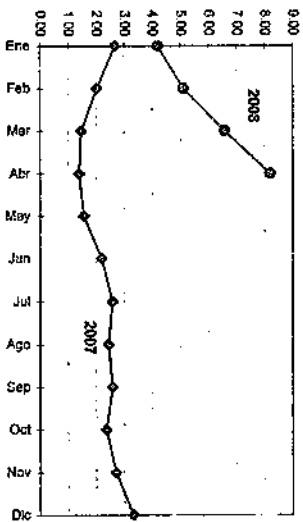
4. VARIACIÓN PORCENTUAL MENSUAL, EN LOS ÚLTIMOS DOCE MESES Y EN LO QUE VA DEL AÑO DEL IPC
PERÍODO: Enero 2007 - Abril 2008

MES	Mensual		En los últimos doce meses				En lo que va del año	
	2007	2008	2007	2008	2007	2008	2007	2008
Enero	0.30	1.14	2.68	4.19	0.30	1.14		
Febrero	0.07	0.94	2.03	5.10	0.36	2.10		
Marzo	0.10	1.46	1.47	6.56	0.46	3.61		
Abril	-0.01	1.52	1.39	8.18	0.45	5.18		
Mayo	0.03		1.56		0.48			
Junio	0.39		2.19		0.87			
Julio	0.42		2.58		1.29			
Agosto	0.07		2.44		1.37			
Septiembre	0.71		2.58		2.08			
Octubre	0.13		2.35		2.22			
Noviembre	0.50		2.70		2.73			
Diciembre	0.57		3.32		3.32			

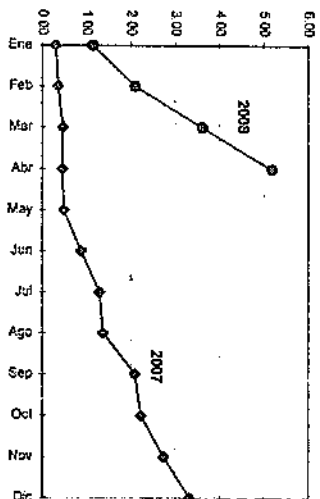
Variación porcentual mensual del IPC en 2007 y 2008



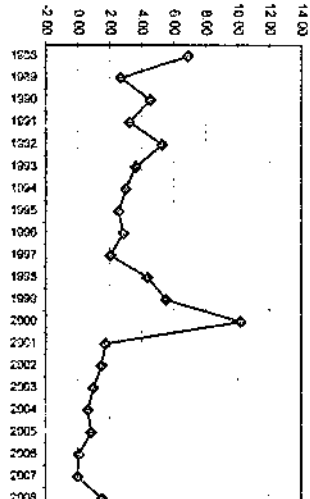
Variación porcentual en los últimos doce meses del IPC en 2007 y 2008



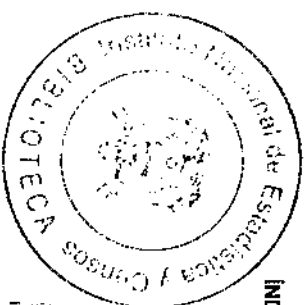
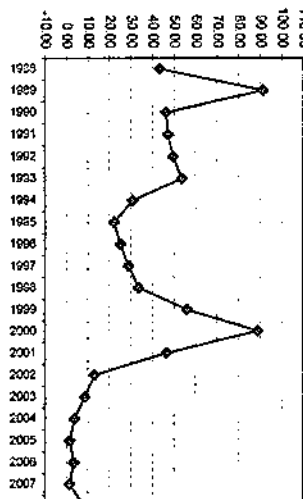
Variación porcentual en lo que va del año del IPC en 2007 y 2008



5. VARIACIÓN PORCENTUAL MENSUAL DE ABRIL, EN LOS ÚLTIMOS 20 AÑOS DEL IPC



6. VARIACIÓN PORCENTUAL ANUAL DE ABRIL, EN LOS ÚLTIMOS 20 AÑOS DEL IPC



ÍNDICE DE PRECIOS AL CONSUMIDOR (IPC)

CONTENIDO

1. Informe Analítico
2. Variación Porcentual y Anual por Regiones y Ciudades
3. Variación Porcentual y Anual del IPC Nacional y Regional por Divisiones y Grupos de Bienes y Servicios
4. Variación Porcentual Mensual, en los últimos doce meses y en lo que va del año del IPC
5. Variación Porcentual Mensual de abril, en los últimos veinte años del IPC
6. Variación Porcentual Anual de abril, en los últimos veinte años del IPC

1. INFORME ANALÍTICO DEL ÍNDICE DE PRECIOS AL CONSUMIDOR (IPC) Base: Año 2004 = 100

ABRIL DE 2008

El Índice de Precios al Consumidor (IPC) del mes de abril de 2008 fue de 115,66. Al comparar con el Índice del mes anterior (113,93) la inflación mensual es de 1,52%, frente al índice de abril de 2007 (106,91), la inflación anual asciende en 8,18%, en cambio, la inflación en lo que va del año es de 5,19%.

La inflación del mes de abril se debe al incremento en los precios de los artículos relacionados únicamente a tres de las doce divisiones consideradas, las mismas que representan 1,07 puntos porcentuales así:

Alimentos y bebidas no alcohólicas (0,81).

Se destacan los artículos pertenecientes a las siguiente subclase.

Productos de huerta fresca (0,17).

Pan y otros productos de panadería (0,13), y:

Papas y otros tubérculos frescos (0,12).

Restaurantes y hoteles (0,14).

Se destacan los artículos pertenecientes a la siguiente subclase

Restaurantes, cafés y establecimientos (0,13);

Muebles, artículos para el hogar y para la conservación ordinaria del hogar (0,12).

Se destacan los artículos pertenecientes a las siguiente subclase.

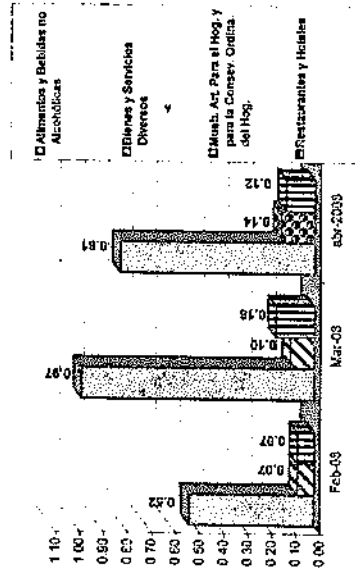
Productos y artículos de limpieza (0,06), y:

Accesorios y reparación para herramientas pequeñas (0,04).

Las nueve divisiones restantes contribuyen conjuntamente a la inflación de abril en 0,45 puntos

Hasta abril de 2008 el Índice de la Costa llegó a 116,35 y el de la Sierra a 115,93. Con ello se ha producido una inflación mensual de 2,05% y 1,07% respectivamente.

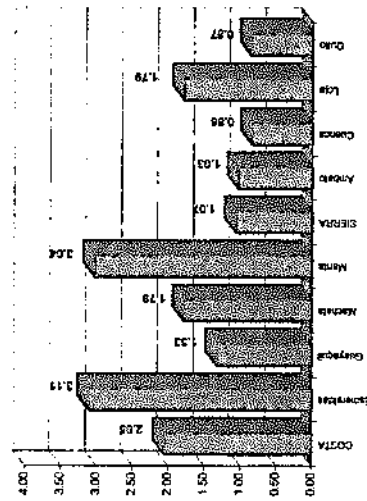
Aporte a la inflación en los últimos tres meses, de las principales Divisiones de Bienes y Servicios del IPC



Mensual

2. VARIACIÓN PORCENTUAL MENSUAL Y ANUAL DEL ÍNDICE DE PRECIOS AL CONSUMIDOR POR REGIONES Y CIUDADES ABRIL 2008

REGIÓN Y CIUDADES	VARIACIONES%		REGION Y CIUDADES		VARIACIONES%	
	MENSUAL	ANUAL	MENSUAL	ANUAL	MENSUAL	ANUAL
Costa	2,05	8,40	Sierra		1,07	8,00
Esmeraldas	3,11	11,09	Ambato		1,03	8,09
Guayaquil	1,33	6,84	Cuenca		0,85	7,02
Machala	1,79	10,70	Loja		1,79	8,95
Manabí	3,04	9,40	Quito		0,87	7,81



3. VARIACIÓN PORCENTUAL MENSUAL Y ANUAL DEL IPC NACIONAL Y REGIONAL POR DIVISIONES Y GRUPOS DE BIENES Y SERVICIOS

No. de Div.	Divisiónes y Grupos de Bienes y Servicios	VARIACIÓN PORCENTUAL			
		Mensual	Nac.	Reg.	Anual
0 GENERAL		1,5	1,1	2,1	8,2
01 ALIMENTOS Y BEBIDAS NO ALCOHÓLICAS		2,9	2,2	3,5	17,0
Alimentos		3,1	2,4	3,7	15,1
Bebidas no alcohólicas		0,1	0,2	0,0	9,1
02 BEBIDAS ALCOHÓLICAS, TABACO Y ESTUPEFACIENTE		1,2	0,3	2,2	18,6
Bebidas Alcohólicas		0,7	0,6	0,8	10,0
Tabaco		1,0	0,0	4,1	28,3
03 PRENDAS DE VESTIR Y CALZADO		1,1	0,7	1,6	5,9
Prendas de vestir y calzado		1,0	0,8	1,2	4,7
Calzado		1,3	0,3	2,7	6,8
04 ALOJAMIENTO, AGUA, ELECTRICIDAD, GAS Y OTROS COMBUSTIBLES		0,6	0,5	0,6	5,0
Alojamiento		0,0	0,6	0,7	4,0
Conservación y reparación de la vivienda		1,3	1,3	1,4	7,2
Suministros de agua y servicios diversos relacionados con la vivienda		0,6	1,0	0,0	11,9
Electricidad, gas y otros combustibles		0,4	0,1	0,6	0,0
05 MUEBLES, ART. PARA EL HOGAR Y PARA LA CONSERV. ORDINA. DEL HOG.		2,0	2,2	1,8	12,7
Muebles y accesorios, alfombras y otros materiales para pisos		0,6	0,3	0,9	9,1
Productos textiles para el hogar		0,8	0,0	1,2	5,9
Artículos para el hogar		0,3	1,4	-0,8	6,4
Art de vidrio y crist. vajilla y uten para el hogar		0,6	0,3	1,6	11,3
Herramienta y equip para el hogar y el jardín		16,8	14,0	17,6	91,8
Bien y servic para conserva ordin del hogar		2,8	3,0	2,2	14,3
06 SALUD		0,3	0,3	0,2	3,3
Productos, artefactos y equipo médico		0,0	-0,3	0,3	1,0
Servicios para pacientes externos		0,8	1,2	0,0	6,0
Servicios de hospital		0,2	0,0	0,4	4,0
07 TRANSPORTE		0,2	0,0	0,5	2,4
Adquisición de vehículos		-0,0	-0,7	-0,5	2,0
Funcionamiento de equipo de transporte personal		0,4	0,4	0,3	4,0
Servicios de transporte		0,4	0,0	0,9	1,3
08 COMUNICACIONES		0,3	0,5	0,0	-2,7
Servicios postales		0,0	0,0	0,0	0,0
Equipo telefónico y de faxsimile		-0,1	-0,1	-0,2	-10,9
Servicios telefónicos y de faxsimile		0,3	0,5	0,0	-2,3
09 RECREACIÓN Y CULTURA		1,0	0,5	1,6	2,3
Equip audior, fotogr y de proce de inform.		0,7	1,4	-0,4	-1,1
Otros art y equip para recre, jardi y anim domést.		0,0	-0,1	0,1	0,0
Servicios de recreación y cultura		0,0	0,1	0,0	4,0
10 EDUCACIÓN		2,0	0,1	4,4	5,6
Perifónic, libros y papetes y útiles de oficina		1,4	0,0	3,7	5,2
Enseñan preescolar y enseñan primaria		1,3	0,0	3,5	3,9
Enseñanza secundaria		1,0	0,0	2,4	3,1
Enseñanza terciaria		2,1	0,0	6,6	10,5
11 RESTAURANTES Y HOTELES		2,1	2,3	1,9	8,0
Servicio de sumini de comidas por contrato		2,2	2,4	1,9	8,3
Servicios de alojamiento		0,6	0,6	0,6	1,2
12 BIENES Y SERVICIOS DIVERSOS		1,7	1,6	1,7	8,3
Cuadros personales		1,7	1,6	1,7	8,3