

ÍNDICE DE PRECIOS AL CONSUMIDOR (IPC)

CONTENIDO

1. Informe Analítico
2. Variación Porcentual y Anual por Regiones y Ciudades
3. Variación Porcentual y Anual del IPC Nacional y Regional por Divisiones y Grupos de Bienes y Servicios
4. Variación Porcentual Mensual, en los Últimos doce meses y en lo que va del año del IPC
5. Variación Porcentual Mensual de Agosto, en los últimos veinte años del IPC
6. Variación Porcentual Anual de Agosto, en los últimos veinte años del IPC

1. INFORME ANALITICO DEL INDICE DE PRECIOS AL CONSUMIDOR (IPC)

Base: Año 2004 = 100

Agosto de 2011

El Índice de Precios al Consumidor (IPC) del mes de Agosto de 2011 fue de 133.49. Al comparar con el Índice del mes anterior (132.85) la inflación mensual es de 0.49%, frente al Índice de Agosto de 2010 (127.33), la inflación anual es 4.84 y en lo que va del año es de 3.49%.

La inflación del mes de Agosto se debe al incremento de precios de los artículos relacionados únicamente a tres de las doce divisiones

consideradas, la misma que representa 0.31 puntos porcentuales así:

Alimentos y Bebidas no Alcohólicas (0.20)

Se destacan los artículos pertenecientes a las siguientes subclases:

- Pan y otros Productos de Panadería (0.07)
- Pescados (0.05); y,
- Papas y otros tubérculos frescos (0.04)

Bienes y Servicios diversos (0.06)

Se destacan los artículos pertenecientes a la siguiente subclase:

- Artículos para la Higiene Personal (0.04)

Muebles, Artículos para el Hogar y para la Conservación Ordinaria del Hogar (0.05)

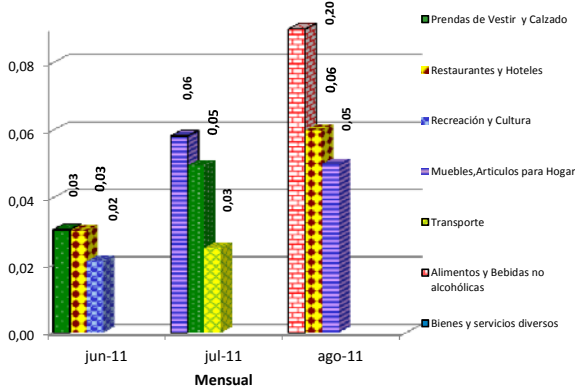
Se destacan los artículos pertenecientes a las siguientes subclases:

- Productos y Artículos de limpieza y conserv. (0.02); y,
- Productos de Papel y otros artículos para el Hogar no duraderos (0.01)

Las nueve divisiones restantes contribuyen conjuntamente a la inflación de Agosto en 0.18 puntos.

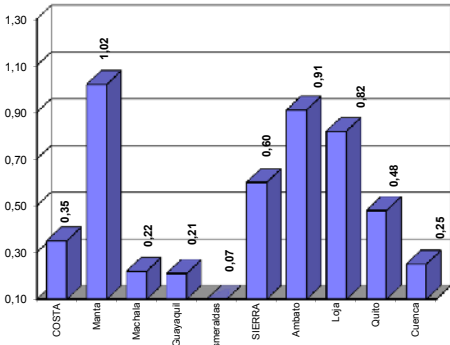
Hasta Agosto del 2011 el Índice de la Costa llegó a 132.67 y el de la Sierra a 134.20. Con ello se ha producido una inflación mensual de 0.35% y 0.60 % respectivamente.

Aporte a la inflación en los últimos tres meses, de las principales Divisiones de Bienes y Servicios del IPC



2. VARIACIÓN PORCENTUAL MENSUAL Y ANUAL DEL ÍNDICE DE PRECIOS AL CONSUMIDOR POR REGIONES Y CIUDADES AGOSTO DE 2011

REGIÓN Y CIUDADES	VARIACIONES%			REGIÓN Y CIUDADES	VARIACIONES%	
	MENSUAL	ANUAL			MENSUAL	ANUAL
Costa	0,35	4,84		Sierra	0,60	4,83
Esmeraldas	0,07	4,00		Ambato	0,91	7,44
Guayaquil	0,21	5,14		Cuenca	0,25	4,46
Machala	0,22	4,92		Loja	0,82	4,81
Manta	1,02	4,85		Quito	0,48	4,03



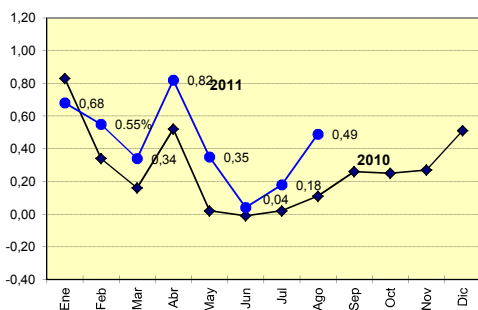
3. VARIACIÓN PORCENTUAL MENSUAL Y ANUAL DEL IPC NACIONAL Y REGIONAL POR DIVISIONES Y GRUPOS DE BIENES Y SERVICIOS

No. de ord.	Divisiones y Grupos de Bienes y Servicios	VARIACION PORCENTUAL					
		Mensual			Anual		
		Nac.	Sie.	Cos.	Nac.	Sie.	Cos.
0	GENERAL	0,49	0,60	0,35	4,84	4,83	4,84
01	ALIMENTOS Y BEBIDAS NO ALCOHÓLICAS	0,7	1,2	0,2	7,3	8,4	6,4
	Alimentos	0,7	1,3	0,2	7,3	8,5	6,4
	Bebidas no alcohólicas	0,2	0,0	0,4	6,5	6,6	6,4
02	BEBIDAS ALCOHÓLICAS, TABACO Y ESTUPEFACIENTES	0,3	0,5	0,1	1,8	2,1	1,5
	Bebidas Alcohólicas	0,6	1,1	0,2	2,9	2,8	3,0
	Tabaco	0,0	0,0	0,0	0,8	1,6	-0,4
03	PRENDAS DE VESTIR Y CALZADO	0,5	0,3	0,7	7,3	6,7	8,1
	Prendas de vestir y calzado	0,4	0,4	0,5	8,2	8,3	8,0
	Calzado	0,6	0,1	1,4	5,2	3,1	8,4
04	ALOJAMIENTO, AGUA, ELECTRICIDAD, GAS Y OTROS COMBUSTIBLES	0,2	0,3	0,1	2,2	2,5	1,8
	Alquileres efectivos de alojamiento	0,3	0,4	0,2	2,7	2,6	2,9
	Conservación y reparación de la vivienda	0,1	0,0	0,2	5,5	6,9	3,9
	Suministros de agua y servicios diversos relacionados con la vivienda	0,0	0,0	0,0	1,5	2,4	0,0
	Electricidad, gas y otros combustibles	0,1	0,2	0,0	1,5	1,7	1,2
05	MUEBLES, ART. PARA EL HOGAR Y PARA LA CONSERV. ORDIN. DEL HOG.	0,7	0,7	0,7	6,0	6,1	5,9
	Muebles y accesorios, alfombras y otros materiales para pisos	0,0	0,0	0,0	4,2	3,8	4,9
	Productos textiles para el hogar	0,5	0,4	0,5	10,4	9,9	11,1
	Artefactos para el hogar	0,9	1,2	0,6	5,7	5,8	5,5
	Art.de vidrio y crist.,vajilla y uten.para el hog	0,8	0,7	1,0	3,2	2,9	3,6
	Herrami.y equip.para el hogar y el jardín	-0,7	0,0	-1,8	2,0	9,7	-8,5
	Bien.y servic.para conserva.ordin.del hogar	1,4	1,2	1,5	6,9	5,8	7,9
06	SALUD	0,0	0,0	-0,1	2,9	2,7	3,0
	Productos, artefactos y equipo médico	0,1	0,1	0,1	0,6	0,8	0,3
	Servicios para pacientes externos	-0,3	-0,2	-0,3	4,5	3,9	5,4
	Servicios de hospital	0,0	0,0	0,0	4,0	3,4	5,0
07	TRANSPORTE	0,4	0,3	0,4	2,6	2,1	3,3
	Adquisición de vehículos	-0,1	-0,2	0,2	0,4	-0,7	3,1
	Funcionamiento de equipo de transporte per	0,8	0,6	1,1	4,2	3,4	5,5
	Servicios de transporte	0,2	0,3	0,0	2,2	2,6	1,8
08	COMUNICACIONES	0,0	0,0	-0,1	1,4	0,6	2,7
	Servicios postales	0,0	0,0	0,0	0,0	0,0	0,0
	Equipo telefónico y de facsimile	-0,7	-0,9	-0,3	-2,5	-3,5	-0,8
	Servicios telefónicos y de facsimile	0,0	0,0	0,0	1,7	0,8	3,0
09	RECREACION Y CULTURA	0,9	1,1	0,5	1,0	0,9	1,1
	Equip.audiovi.,fotográf.y de proce.de inform.	-0,7	-0,7	-0,8	-3,3	-3,6	-2,7
	Otros art.y equip.para recre.,jardí.y anim.dor	0,1	0,1	0,1	2,4	1,2	3,7
	Servicios de recreación y cultura	5,3	5,9	4,1	3,1	4,7	0,1
	Periódic.,libros y papeles y útiles de oficina	0,0	-0,1	0,0	2,7	2,2	3,3
10	EDUCACION	0,0	0,0	0,0	4,8	5,0	4,5
	Enseñan. preescolar y enseñan. primaria	0,0	0,0	0,0	5,4	5,6	5,1
	Enseñanza secundaria	0,0	0,0	0,0	5,0	6,1	3,4
	Enseñanza terciaria	0,0	0,0	0,0	3,7	2,9	6,3
11	RESTAURANTES Y HOTELES	0,5	0,9	0,1	4,8	5,5	4,1
	Servic.de suminist.de comidas por contrato	0,5	0,9	0,1	4,7	5,4	3,9
	Servicios de alojamiento	0,7	0,8	0,5	9,6	9,1	10,2
12	BIENES Y SERVICIOS DIVERSOS	1,1	0,8	1,4	4,8	4,6	5,0
	Cuidado personal	1,1	0,8	1,4	4,8	4,6	5,0

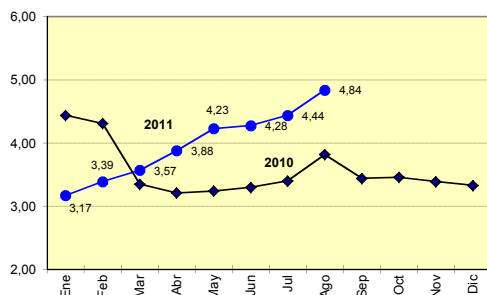
4. VARIACIÓN PORCENTUAL MENSUAL, EN LOS ÚLTIMOS DOCE MESES Y EN LO QUE VA DEL AÑO DEL IPC
PERÍODO: Enero 2010 - Agosto 2011

MES	Mensual		En los últimos doce meses		En lo que va del año	
	2010	2011	2010	2011	2010	2011
Enero	0,83	0,68	4,44	3,17	0,83	0,68
Febrero	0,34	0,55	4,31	3,39	1,17	1,24
Marzo	0,16	0,34	3,35	3,57	1,34	1,58
Abril	0,52	0,82	3,21	3,88	1,86	2,41
Mayo	0,02	0,35	3,24	4,23	1,88	2,77
Junio	-0,01	0,04	3,30	4,28	1,87	2,81
Julio	0,02	0,18	3,40	4,44	1,89	2,99
Agosto	0,11	0,49	3,82	4,84	2,00	3,49
Septiembre	0,26		3,44		2,26	
Octubre	0,25		3,46		2,52	
Noviembre	0,27		3,39		2,80	
Diciembre	0,51		3,33		3,33	

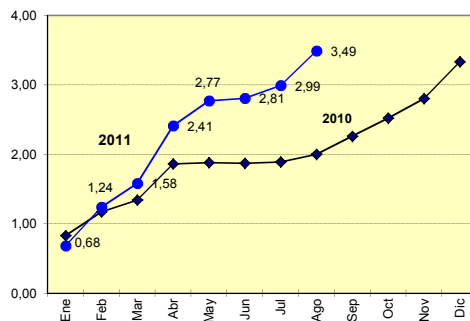
Variación porcentual mensual del IPC en 2010 y 2011



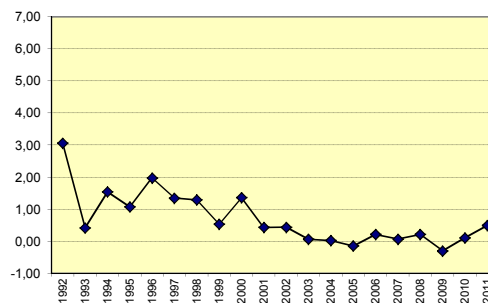
Variación porcentual Anual del IPC en 2010 y 2011



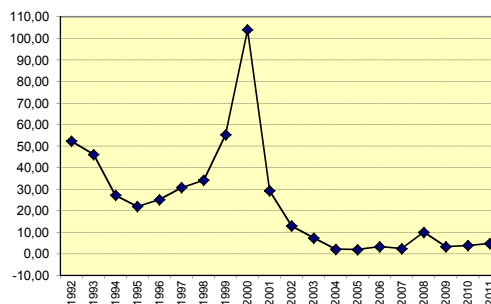
Variación porcentual en lo que va del año del IPC en 2010 y 2011



5. VARIACIÓN PORCENTUAL MENSUAL DE AGOSTO EN LOS ÚLTIMOS 20 AÑOS DEL IPC



6. VARIACIÓN PORCENTUAL ANUAL DE AGOSTO, EN LOS ÚLTIMOS 20 AÑOS DEL IPC



IPC
ÍNDICE DE PRECIOS AL CONSUMIDOR
Triptico Mensual de Variaciones

No. 264 AGOSTO- 2011
Quito - Ecuador