

ÍNDICE DE PRECIOS AL CONSUMIDOR (IPC)

CONTENIDO

- Informe Analítico
- Variación Porcentual y Anual por Regiones y Ciudades
- Variación Porcentual y Anual del IPC Nacional y Regional por Divisiones y Grupos de Bienes y Servicios
- Variación Porcentual Mensual, en los Últimos doce meses y en lo que va del año del IPC
- Variación Porcentual Mensual de Marzo, en los últimos veinte años del IPC
- Variación Porcentual Anual de Marzo, en los últimos veinte años del IPC

1. INFORME ANALÍTICO DEL ÍNDICE DE PRECIOS AL CONSUMIDOR (IPC)

Base: Año 2004 = 100

MARZO DE 2009

El Índice de Precios al Consumidor (IPC) del mes de marzo de 2009 fue de 122,41. Al comparar con el Índice del mes anterior (121,09) la inflación mensual es de 1,09%, frente al índice de marzo de 2008 (113,93), la inflación anual asciende en 7,44%; y, la inflación en lo que va del año es de 2,28%.

La inflación del mes de Marzo se debe al incremento en los precios de los artículos relacionados únicamente a tres de las doce divisiones consideradas, las mismas que representan 0,88 puntos porcentuales así:

Alimentos y bebidas no alcohólicas (0,50);
Se destacan los artículos pertenecientes a las siguientes subclases:

Papas y otros tubérculos frescos (0,10),
Carne de aves de corral (0,09), y;
Arroz (0,06).

Bienes y servicios diversos (0,30), y;
Se destacan los artículos pertenecientes a las siguiente subclase:

Artículos para la higiene personal (0,25), y;
Otros aparatos, artículos y produc. para la atención personal (0,03).

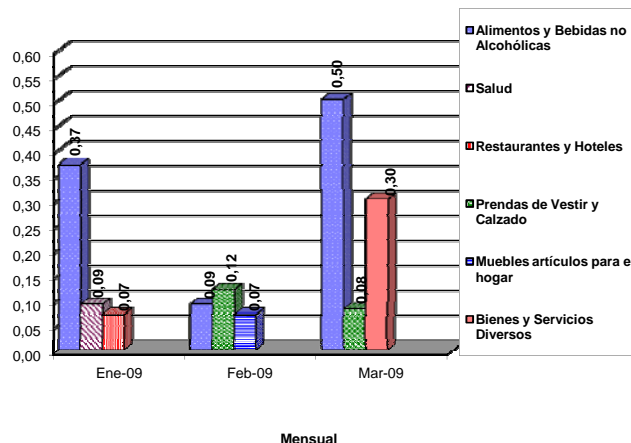
Prendas de vestir y calzado (0,08).
Se destacan los artículos pertenecientes a las siguiente subclase:

Zapatos y otros calzados (0,03),
Prendas de vestir mujeres de 13 años y más (0,02), y;
Prendas de vestir hombres de 13 años y más (0,01).

Las nueve divisiones restantes contribuyen conjuntamente a que la inflación de Marzo en 0,21 puntos.

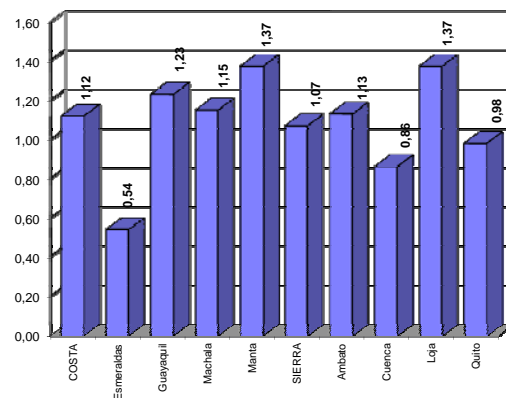
Hasta Marzo del 2009 el Índice de la Costa llegó a 121,75 y el de la Sierra a 122,97. Con ello se ha producido una inflación mensual de 1,12% y 1,07 % respectivamente.

Aporte a la inflación en los últimos tres meses, de las principales Divisiones de Bienes y Servicios del IPC



2. VARIACIÓN PORCENTUAL MENSUAL Y ANUAL DEL ÍNDICE DE PRECIOS AL CONSUMIDOR POR REGIONES Y CIUDADES MARZO DE 2009

REGIÓN Y CIUDADES	VARIACIONES%		REGIÓN Y CIUDADES	VARIACIONES%	
	MENSUAL	ANUAL		MENSUAL	ANUAL
Costa	1,12	7,71	Sierra	1,07	7,20
Esmeraldas	0,54	7,74	Ambato	1,13	7,98
Guayaquil	1,23	6,87	Cuenca	0,86	7,93
Machala	1,15	7,14	Loja	1,37	7,85
Manta	1,37	10,14	Quito	0,98	6,61



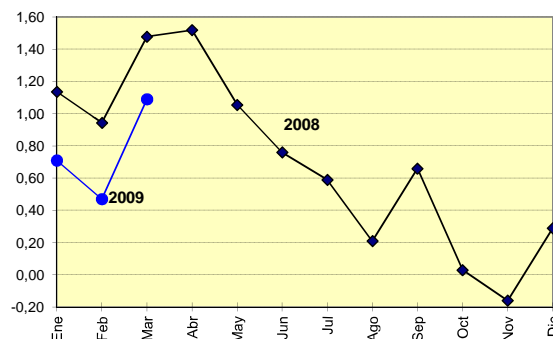
3. VARIACIÓN PORCENTUAL MENSUAL Y ANUAL DEL IPC NACIONAL Y REGIONAL POR DIVISIONES Y GRUPOS DE BIENES Y SERVICIOS

No. de ord.	Divisiones y Grupos de Bienes y Servicios	VARIACION PORCENTUAL					
		Mensual			Anual		
		Nac.	Sie.	Cos.	Nac.	Sie.	Cos.
0	GENERAL	1,09	1,07	1,12	7,44	7,20	7,71
01	ALIMENTOS Y BEBIDAS NO ALCOHÓLICAS:	1,7	1,8	1,7	11,0	12,0	10,2
	Alimentos	1,9	1,9	1,8	11,2	12,1	10,4
	Bebidas no alcohólicas	0,0	-0,3	0,2	8,0	9,2	7,3
02	BEBIDAS ALCOHÓL., TABACO Y ESTUPEF.	5,0	5,9	4,0	15,1	16,1	13,9
	Bebidas Alcohólicas	1,8	3,2	0,5	19,6	25,0	15,0
	Tabaco	8,6	8,3	9,0	10,7	9,5	12,5
03	PRENDAS DE VESTIR Y CALZADO	1,0	0,6	1,6	8,1	8,4	7,7
	Prendas de vestir y calzado	0,8	0,4	1,4	7,0	7,8	5,9
	Calzado	1,5	1,0	2,3	10,9	9,9	12,3
04	ALOJAMIENTO, AGUA, ELECTRICIDAD, GAS Y OTROS COMBUSTIBLES	0,2	0,3	0,2	2,4	1,5	3,8
	Alquileres efectivos de alojamiento	0,3	0,3	0,1	3,6	2,9	4,8
	Conservación y reparación de la vivienda	0,7	1,1	0,2	10,4	11,8	8,8
	Suministros de agua y servicios diversos relacionados con la vivienda	0,2	0,0	0,4	4,5	3,6	6,1
	Electricidad, gas y otros combustibles	0,2	0,3	0,1	-1,3	-3,7	1,2
05	MUEBLES, ART. PARA EL HOGAR Y PARA LA CONSERV. ORDINA. DEL HOG.	0,7	0,9	0,4	11,8	10,6	13,3
	Muebles y accesorios, alfombras y otros materiales para pisos	0,3	-0,4	1,3	7,2	4,2	11,6
	Productos textiles para el hogar	0,2	0,2	0,2	7,2	6,3	8,5
	Artefactos para el hogar	0,1	1,4	-1,4	8,4	11,3	5,5
	Art.de vidrio y crist.,vajilla y uten.para el hogar	2,0	2,5	1,3	14,8	11,3	19,4
	Herrami.y equip.para el hogar y el jardín	1,1	1,5	0,6	32,1	24,5	43,3
	Bien.y servic.para conserva.ordin.del hogar	1,1	1,4	0,8	14,8	13,8	15,7
06	SALUD	0,2	0,4	-0,1	3,4	2,9	3,9
	Productos, artefactos y equipo médico	-0,2	-0,1	-0,4	-0,2	0,2	-0,6
	Servicios para pacientes externos	0,3	1,2	-1,2	8,7	6,4	12,4
	Servicios de hospital	0,7	0,0	1,9	2,4	2,0	3,0
07	TRANSPORTE	0,1	0,0	0,1	3,1	3,5	2,5
	Adquisición de vehículos	-0,2	-0,2	-0,3	2,3	3,3	-0,3
	Funcionamiento de equipo de transporte persc	0,1	-0,1	0,2	5,5	5,3	5,9
	Servicios de transporte	0,3	0,3	0,2	1,6	1,9	1,2
08	COMUNICACIONES	0,5	0,5	0,5	1,6	1,9	1,1
	Servicios postales	0,0	0,0	0,0	61,3	61,3	61,3
	Equipo telefónico y de facsimile	7,9	8,4	7,2	5,9	5,7	6,1
	Servicios telefónicos y de facsimile	0,0	0,0	0,1	0,0	0,0	0,0
09	RECREACIÓN Y CULTURA	0,8	1,3	0,0	1,7	1,2	2,4
	Equip.audiovi.,fotográf.y de proce.de informa.	0,0	0,1	-0,2	-5,3	-2,9	-8,8
	Otros art.y equip.para recre.,jardí.y anim.domé	1,2	2,0	0,4	8,9	10,9	7,1
	Servicios de recreación y cultura	3,5	5,4	0,4	2,2	1,9	2,8
	Periódic.,libros y papeles y útiles de oficina	0,0	0,0	0,0	6,5	3,3	10,6
10	EDUCACIÓN	0,0	0,0	0,0	4,5	4,9	3,9
	Enseñan. preescolar y enseñan. primaria	0,0	0,0	0,0	4,5	4,9	4,0
	Enseñanza secundaria	0,0	0,0	0,0	3,8	4,7	2,4
	Enseñanza terciaria	0,0	0,0	0,0	5,7	5,2	6,6
11	RESTAURANTES Y HOTELES	0,2	0,5	0,0	10,4	11,0	9,6
	Servic.de suminist.de comidas por contrato	0,2	0,5	-0,1	10,5	11,2	9,7
	Servicios de alojamiento	0,3	0,4	0,1	6,9	6,6	7,3
12	BIENES Y SERVICIOS DIVERSOS	6,0	5,8	6,1	17,0	16,9	17,2
	Cuidado personal	6,0	5,8	6,1	17,0	16,9	17,2

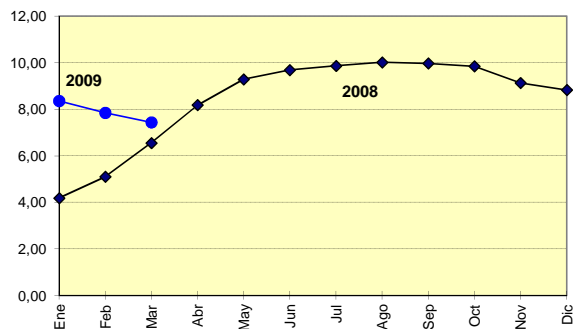
4. VARIACIÓN PORCENTUAL MENSUAL, EN LOS ÚLTIMOS DOCE MESES Y EN LO QUE VA DEL AÑO DEL IPC
PERIODO: Enero 2008 - Marzo 2009

MES	Mensual		En los últimos doce meses		En lo que va del año	
	2008	2009	2008	2009	2008	2009
Enero	1,14	0,71	4,19	8,36	1,14	0,71
Febrero	0,94	0,47	5,10	7,85	2,10	1,18
Marzo	1,48	1,09	6,56	7,44	3,61	2,28
Abril	1,52		8,18		5,18	
Mayo	1,05		9,29		6,28	
Junio	0,76		9,69		7,09	
Julio	0,59		9,87		7,72	
Agosto	0,21		10,02		7,94	
Septiembre	0,66		9,97		8,65	
Octubre	0,03		9,85		8,69	
Noviembre	-0,16		9,13		8,51	
Diciembre	0,29		8,83		8,83	

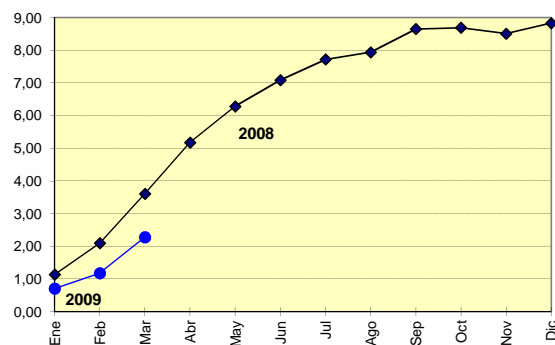
Variación porcentual mensual del IPC en 2008 y 2009



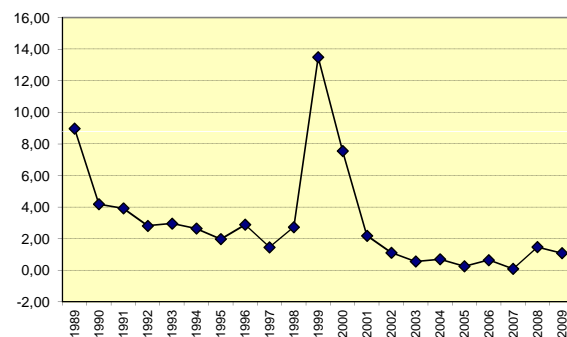
Variación porcentual en los últimos doce meses del IPC en 2008 y 2009



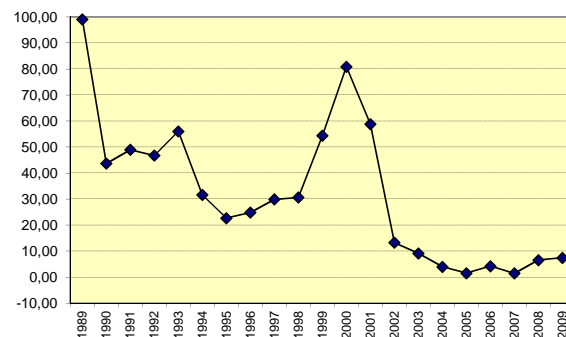
Variación porcentual en lo que va del año del IPC en 2008 y 2009



5. VARIACIÓN PORCENTUAL MENSUAL DE MARZO, EN LOS ÚLTIMOS 20 AÑOS DEL IPC



6. VARIACIÓN PORCENTUAL ANUAL DE MARZO, EN LOS ÚLTIMOS 20 AÑOS DEL IPC



IPC
ÍNDICE DE PRECIOS AL CONSUMIDOR
Tríptico Mensual de Variaciones

No. 235 MARZO - 2009
Quito - Ecuador